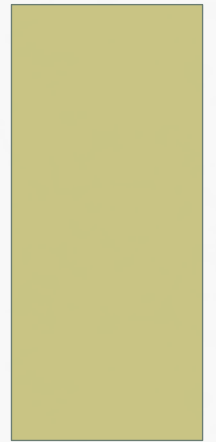


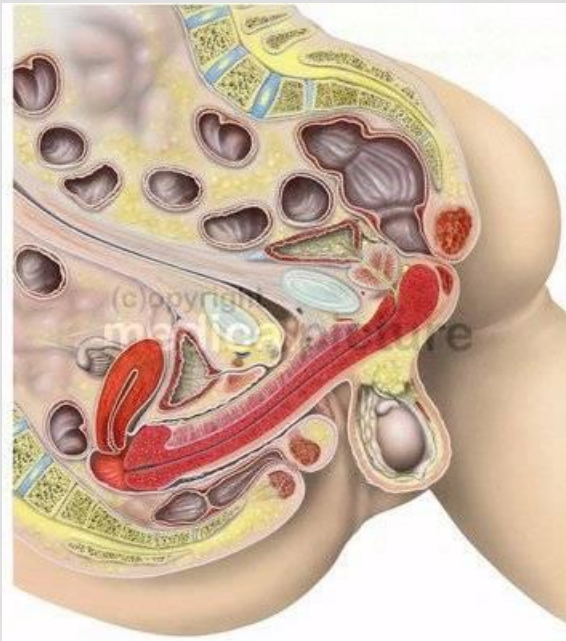
OPLOZENÍ, VÝVIN NOVÉHO JEDINCE

OD VAJÍČKA K DOSPĚLÉMU ČLOVĚKU

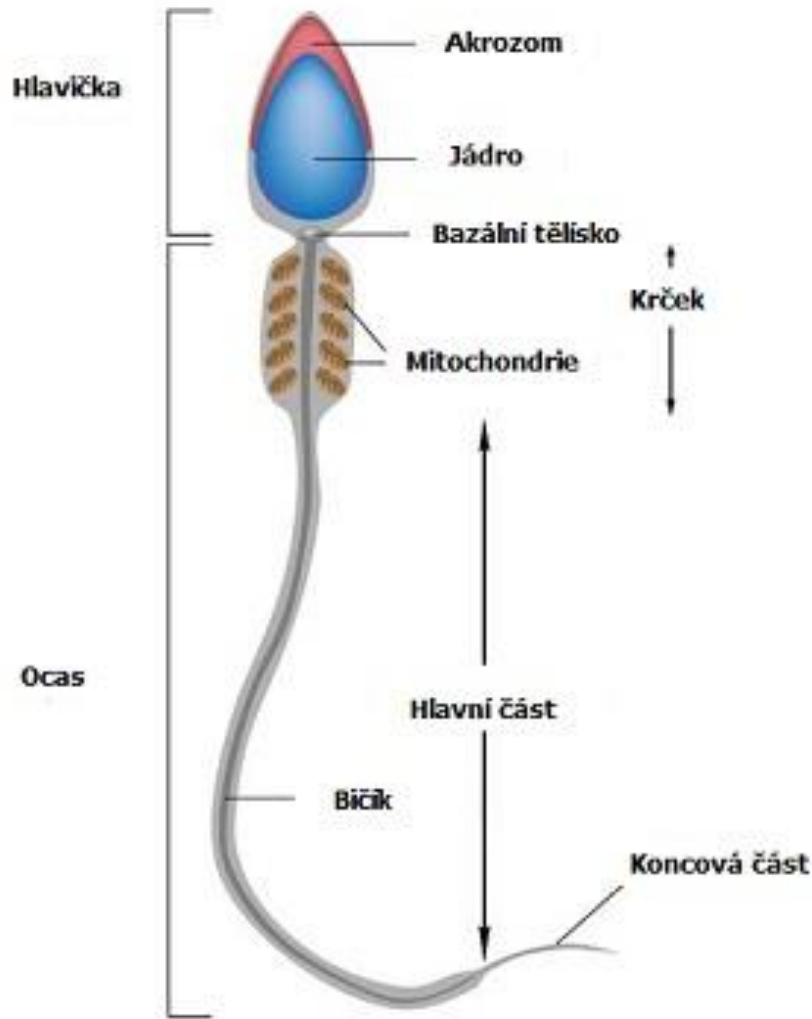


OPLOZENÍ

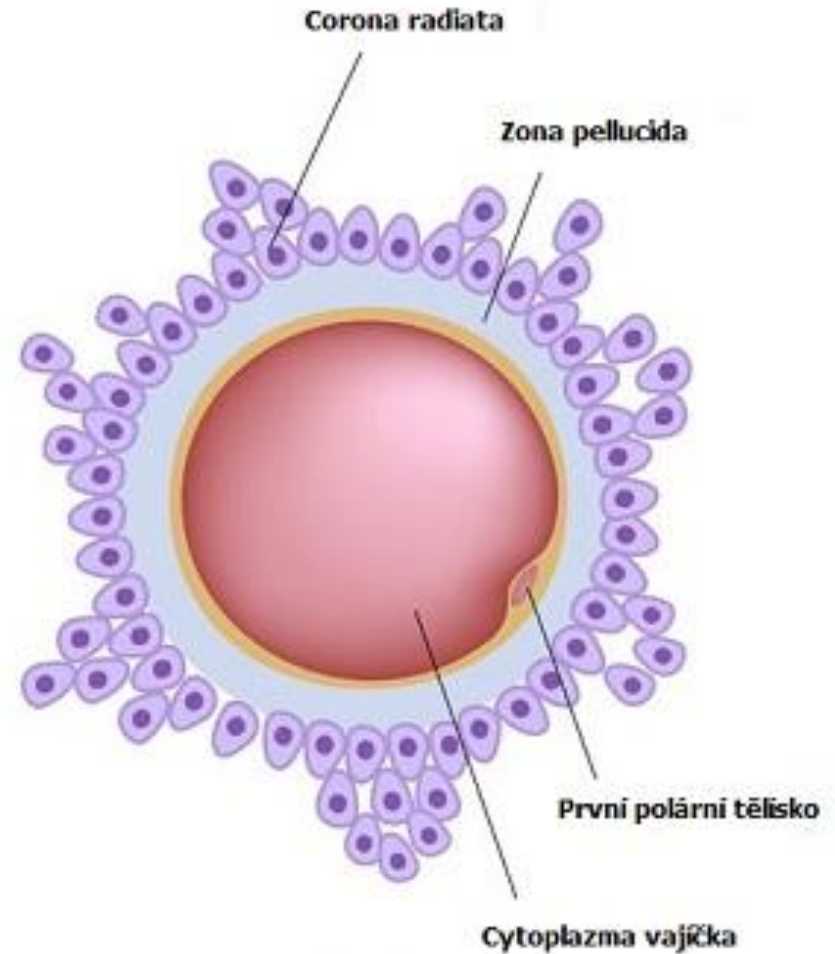
- splynutí samčích (spermie) a samičích (vajíčko) pohlavní buňky
- ve vejcovodech



STAVBA VAJÍČKA A SPERMIE



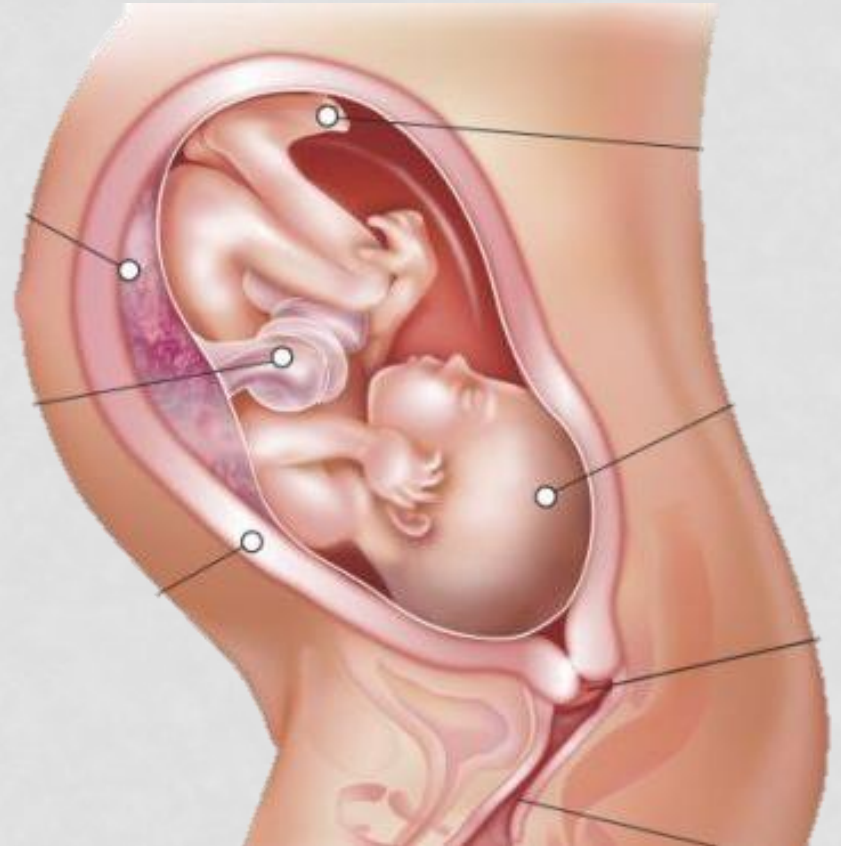
Spermie



Vajíčko

NITRODĚLOŽNÍ VÝVOJ

- 40 týdnů (9 měsíců)
- těhotenství (gravidita)
 - zdravá životospráva
 - kontroly

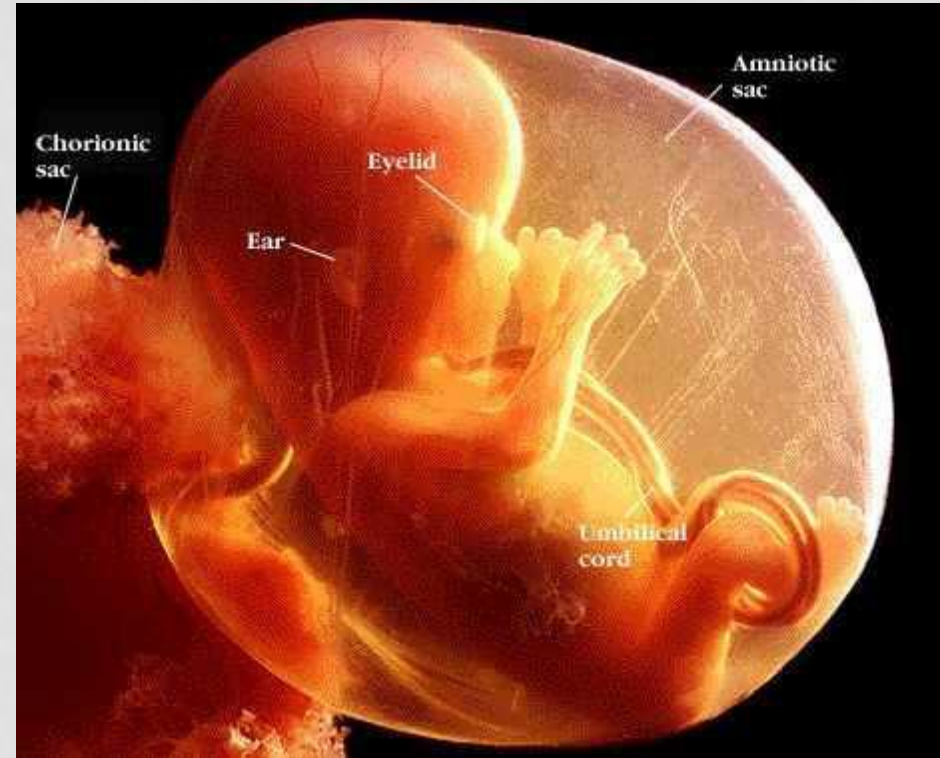


NITRODĚLOŽNÍ VÝVOJ

Období zárodečné
(embryonální)



Období plodové
(fetální)

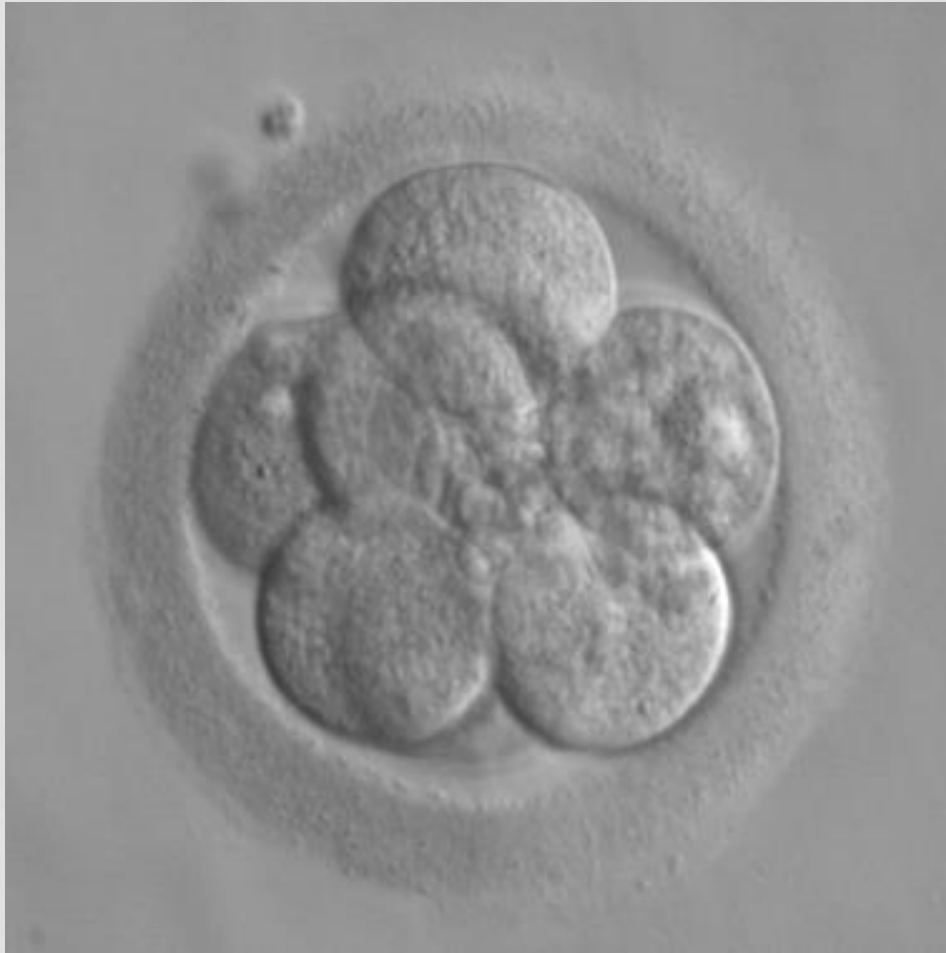


OBDOBÍ ZÁRODEČNÉ (EMBRYONÁLNÍ)

- dělicí se oplozené vajíčko se zanořuje do děložní sliznice
- vzniká **embryo = zárodek** – základ dítěte a ochranné obaly (**placenta** – výživa, dýchání, vylučování)
- spojuje **pupečník**
- základy orgánových soustav
- od 4.týdne pracuje srdce
- od 2.měsíce lidská podoba
- **do 8.týdne**



OBDOBÍ ZÁRODEČNÉ (EMBRYONÁLNÍ)



zygota se po oplození
ihned začne dělit,
putuje vejcovodem k
děloze, kde se během
prvního týdne zahnízdí
vzniká embryo =
zárodek

OBDOBÍ ZÁRODEČNÉ (EMBRYONÁLNÍ)



- stáří – 5 týdnů –
zakládají se orgány
- ženě vynechá
menstruace -
těhotenství

OBDOBÍ ZÁRODEČNÉ (EMBRYONÁLNÍ)



- 6 týdnů
- ke konci 2. měsíce je zárodek podobný člověku – lidský plod
- plod je vyživován placentou – spojení pupeční šňůrou

OBDOBÍ PLODOVÉ (FETÁLNÍ)

- od 9.týdne do porodu
- růst a vývin orgánů
- ke konci typická poloha – podélně, hlavičkou dolů
- donošený plod – 3 300g, 50 cm



POROD

- odtéká **plodová voda**
- **stahy děložní svaloviny**
- plod z těla na svět – přestřížení pupečníku
- **vypuzení placenty**
- období **šestinedělí**



POROD - VYPUZENÍ PLACENTY



POROD

- nitroděložní vývoj – 280 dní, ukončen porodem
- po narození dítěte vypuzena i placenta
- období šestinedělí – matka i dítě velmi citliví



NOVOROZENEK

- má některé vrozené reflexy – sací, dýchací, polykací
- přijímá potravu kojením
- do 6 týdnů se zahojí pupečník



DALŠÍ FÁZE

- kojeneček – do 1 roku
- batole – 1 až 3 roky
- předškolák – 4 až 6 let
- mladší školní věk – 6 až 11 let
- starší školní věk – 11 až 15 let
- puberta – 12 až 15 let
- dospívající (dorost) – 16 až 18 let
- plná dospělost – do 30 let
- zralost – 30 až 50 let
- střední věk – 50 až 65 let
- stáří – od 65 let