

Pracovní list – Rozmnožovací soustava

Spoj pojmy a jejich charakteristiku.

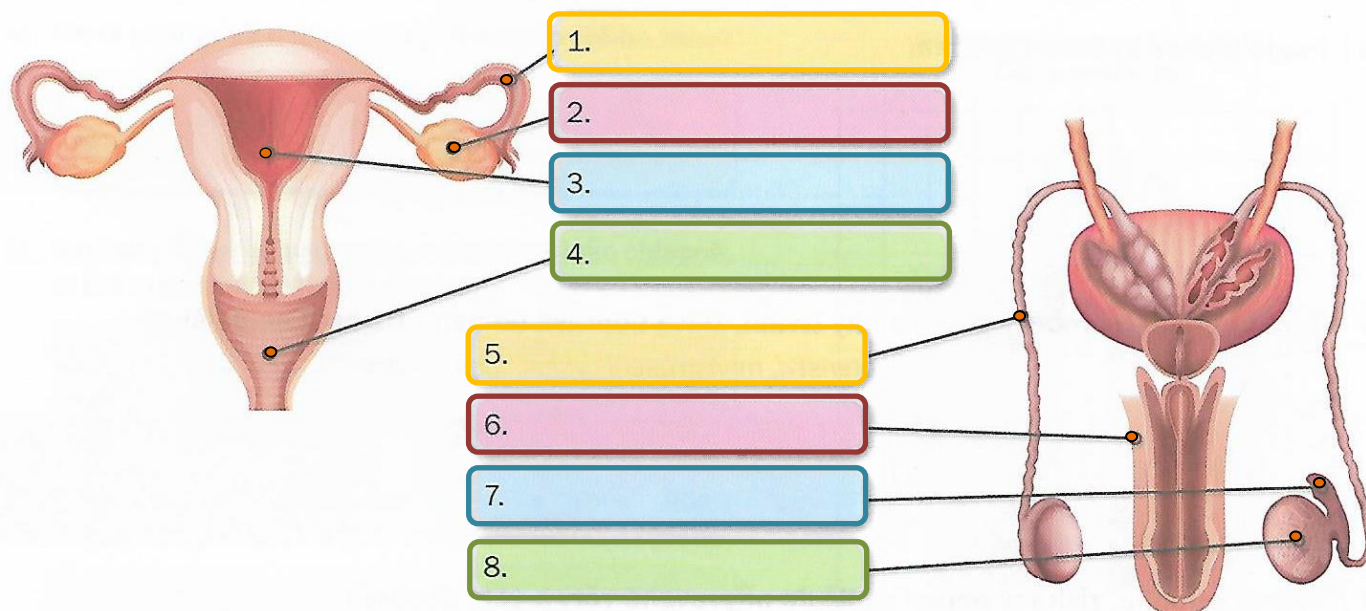
- spermie
- varlata
- testosteron
- ejakulace
- poluce
- chámovod

- vypuzování ejakulátu chámovodem
- mužské pohlavní žlázy
- spojení nadvarlete s močovou trubicí
- mužské pohlavní buňky
- samovolné vypuzení ejakulátu
- mužský pohlavní hormon

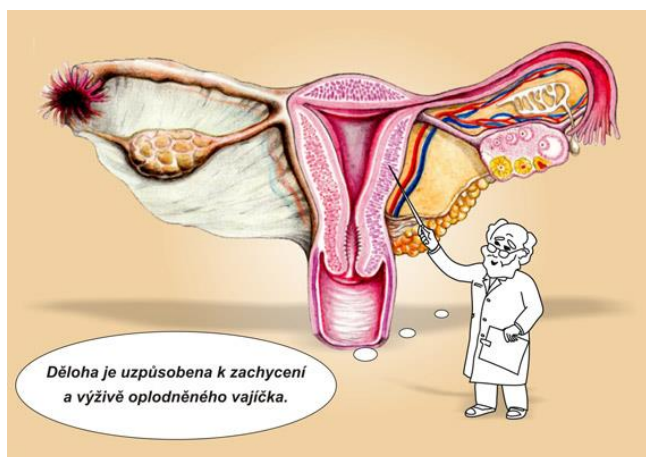


Přiřaď uvedené pojmy k obrázku.

děloha, nadvarle, varle, pochva, vejcovod, penis, chámovod, vaječník



Vyber z nabídky vždy správný pojem tak, aby odpovídal charakteristice v rámečku.



- a) děloha
- b) pochva
- c) vejcovod

orgán, ve kterém obvykle dochází k oplodnění vajíčka

- a) klimakterium
- b) menstruace
- c) ovulace

proces uvolnění vajíčka z vaječnicků

- a) prostata
- b) varle
- c) nadvarle

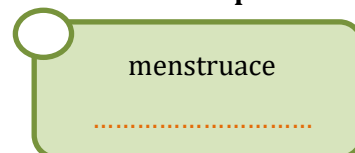
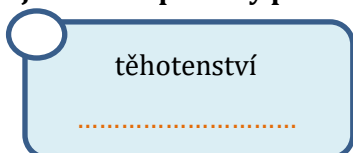
žláza, ve které vzniká konečný ejakulát

Doplň do textu pojmy tak, aby byl text správně.

vejcovod, děloha, zastavuje, měsíc, klimakteria, břišní, estrogen, menstruace

Vaječníky jsou párový orgán uložený v dutině Produkuje ženské pohlavní hormony progesteron a Všechna vajíčka jsou ve vaječnících již při narození. Vajíčka dozrávají většinou střídavě v levém a pravém vaječníku každý Uvolněné vajíčko je zachyceno ústím a putuje do Během cesty může být vajíčko oplodněno. Pokud k oplodnění nedojde, děložní sliznice odumře a odlupuje se i s malým množstvím krve. Tomuto jevu říkáme V těhotenství se zrání vajíček Činnost vaječníků končí v období

Očísluj uvedené procesy podle délky trvání od nejkratšího k nejdelšímu. Dobu trvání doplň.



Vyber správnou odpověď:

- Pohlavní rozmnožování znamená, že:
a) dvě buňky se spojí b) spojí se dvě buňky samičí c) spojí se buňka samčí a samičí
- Ženské pohlavní žlázy se nazývají:
a) varlata b) vejcovody c) vaječníky
- Mužské pohlavní žlázy se nazývají:
a) varlata b) chámovody c) vaječníky
- Zralé vajíčko je:
a) největší buňka lidského těla b) nejmenší buňka lidského těla c) samčí pohlavní buňka
- Menstruační cyklus trvá:
1. 6 – 8 dní b) 28 dní c) je jednou za rok po dobu 6 – 8 dní
- Vypuzování spermií chámovodem a močovou trubici z těla ven se nazývá:
a) ejakulace b) evakuace c) poluce
- Vajíčka začínají dozrávat:
a) hned po narození b) ve věku 12 až 15 let c) ve věku 50 let
- Mužským hormonem je:
a) estrogen b) progesteron c) testosteron
- Klimakterium je období kdy:
a) končí činnost vaječníků b) končí činnost varlat c) dozrávají vajíčka ve vaječnících
- Spermie se skládá z těchto částí:
a) hlavička, ocásek b) hlavička, krček, bičík c) hlavička, krk, tělo, ocasní část

Vylušti tajenku – pojem zapiš

Tajenka - voda plní při nitroděložním vývinu jedince velmi důležitou funkci.

mužská pohlavní buňka

orgán, ve kterém probíhá vývin plodu

předstojná žláza

proces, kterým se z plodu stává samostatný jedinec

posunutelná kůže na konci penisu

bakteriální choroba přenášená při pohlavním styku

ženský zevní pohlavní orgán

