

Plazi - šupinatí

Ještěři

Ptáčnicková ivana

3. Ještěři

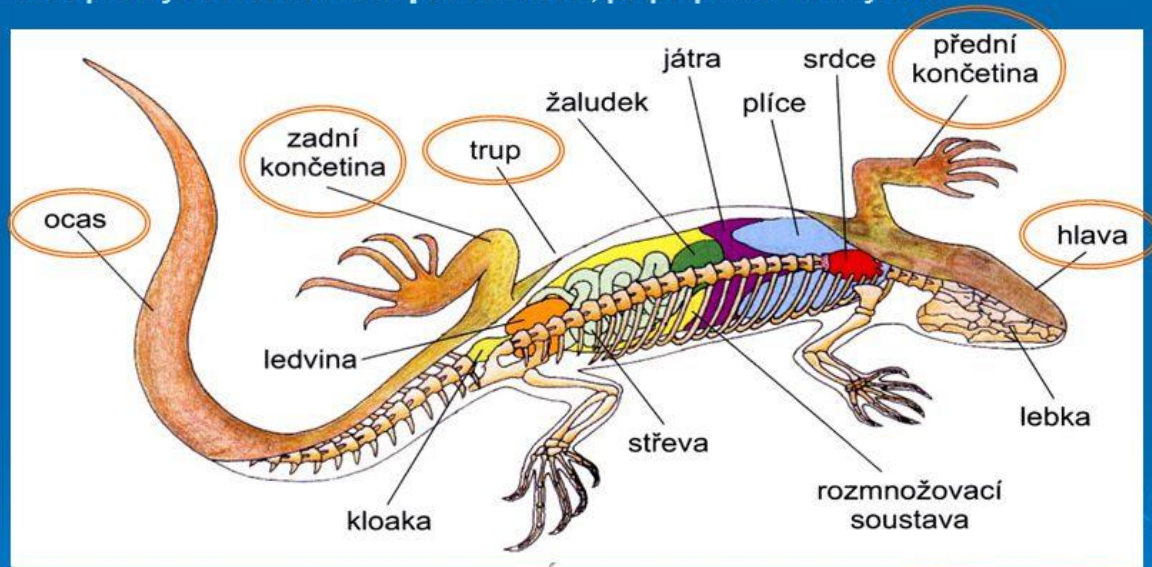
Stavba těla ještěrky obecné

- Tělo – štíhlé, ochranné zbarvení
- Kůže – suchá, rohovitá, bez žláz (svléká ji)
- Čelisti – zuby, jen k zadržování potravy, ne ke kousání
- Jazyk – citlivý – hmat
- Oči – 3. víčko = mžurka, zakrývá oko ze strany
- Sluch – velmi dobrý
- Krátké končetiny, zakončeny drápky

Ještěrka obecná

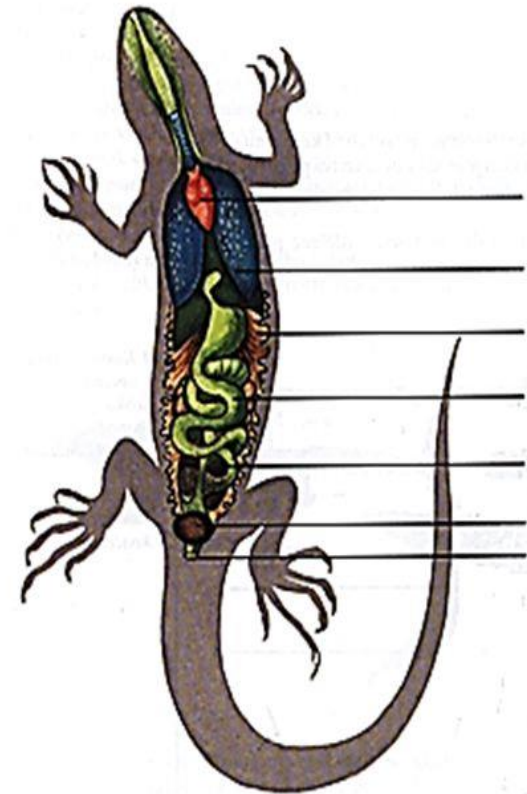
Stavba těla

- tělo pokryto **rohovitou pokožkou**, popřípadě krunýřem



- základní části těla jsou: **HLAVA, TRUP, OCAS**
- většinou také mají šikmo postavené **KONČETINY** s drápy (výjimka hadi a slepýš)

VNITŘNÍ STAVBA



1. SRDCE
2. PLÍCE
3. POHLAVNÍ ŽLÁZY
4. TRÁVICÍ SOUSTAVA
5. LEDVINY
6. MOČOVÝ MĚCHÝŘ
7. KLOAKA

Způsob života

- Obživa – hmyz
- Rozmnožování – kožovitá vajíčka klade do písku (nezahřívá je)
- Studenokrevní – zimní spánek



Zástupci ještěrek žijící v ČR

- Ještěrka obecná
- Ještěrka živorodá - *živorodá* = neobvyklé vlastnosti u ještěrek - rodí živá mláďata
- Ještěrka zelená
- Ještěrka zední
- Slepýš křehký – **POZOR slepýš není had! Končetiny má zakrnělé!**

Ještěrka obecná –
barevnější je sameček



Ještěrka živorodá



Ještěrka zelená



Ještěrka zední



Slepýš křehký



V případě nebezpečí slepýš může odlomit část **ocas**, který sebou ještě nějakou chvíli mrská. Ocas po čase částečně regeneruje

